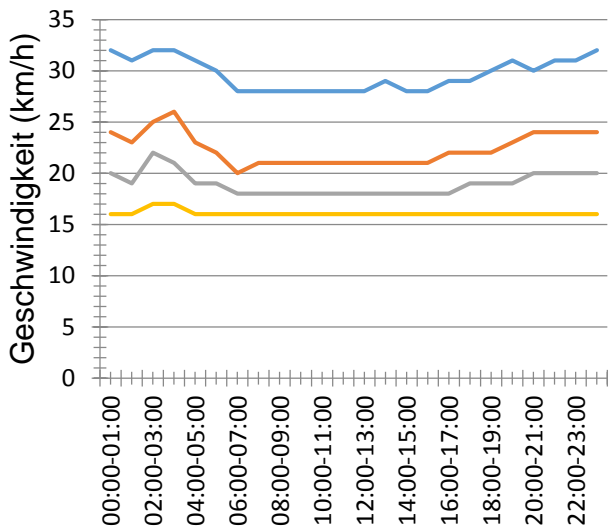


Auswertung Geschwindigkeitsmessung Schulstraße/Gemeindezentrum, Eggolsheim

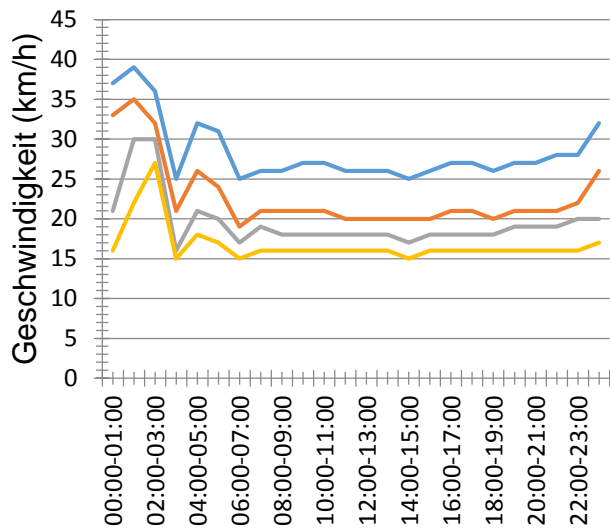


Gemeindezentrum Eggolsheim wurde im Zeitraum vom 23.04.2015 – 13.05.2015 mit unseren Geschwindigkeitsmessgeräten eine Messung durchgeführt. Die Zulässige Höchstgeschwindigkeit beträgt im verkehrsberuhigten Bereich 10 km/h. Die Messung wurde verdeckt durchgeführt, d.h. es wurde im Vorbeifahren keine Geschwindigkeit angezeigt. An dieser Stelle möchten wir die Bürger über die, nicht ganz erfreulichen, Ergebnisse informieren:

Gemeindezentrum, Richtung Schule



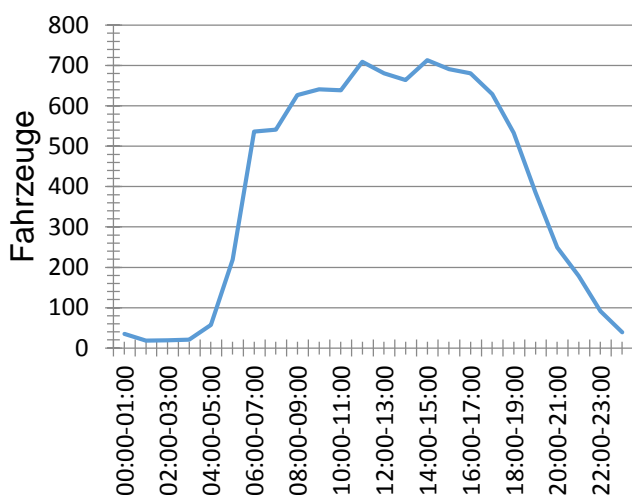
Gemeindezentrum, Richtung Hauptstraße



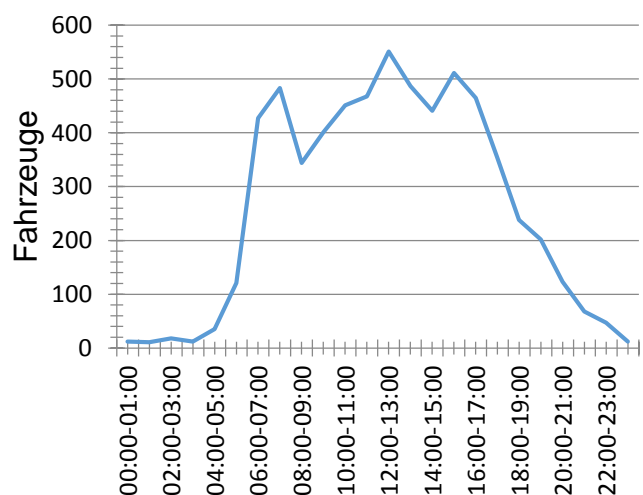
— V85 = 29 km/h — V50 = 21 km/h — V30 = 18 km/h — V10 = 16 km/h — V85 = 26 km/h — V50 = 20 km/h — V30 = 18 km/h — V10 = 16 km/h

V85 fasst die durchschnittlich gefahrene Geschwindigkeit von 85 % der Verkehrsteilnehmer zusammen. Es ist die wichtigste Kennzahl zur Bewertung der durchgeführten Auswertung. Es wurden insgesamt 173842 Werte bei 15917 Fahrzeugen gemessen. Täglich sind dort weit über 1.000 Fahrzeuge je Fahrtrichtung unterwegs. Die maximal gefahrene Geschwindigkeit betrug 60 km/h. Bei einer Durchschnitts-geschwindigkeit von ca. 26-29 km/h von 85% der Verkehrsteilnehmer kann man nicht mehr von einer generellen Einhaltung der zulässigen Höchstgeschwindigkeit ausgehen. Nahezu alle PKW, LKW und Busse haben die zul. Höchstgeschwindigkeit überschritten.

**Anzahl der Fahrzeuge
Gemeindezentrum, Richtung Schule**



**Anzahl der Fahrzeuge
Gemeindezentrum, Richtung Hauptstraße**



Für Rückfragen oder auch Wünsche/Anregungen für weitere Mess-Standorte steht Ihnen Herr Stefan Loch, Bürgerbüro Markt Eggolsheim, gerne zur Verfügung.
Tel. 09545/444-144 oder e-Mail: loch@eggolsheim.de

Anmerkungen zu den Messergebnissen:

Aus technischen Gründen werden Geschwindigkeiten unter 10 km/h in der Auswertung nicht berücksichtigt. Das Gerät nimmt die Reaktion des Kraftfahrers (z.B. Bremsung) wahr und zeigt die Veränderung der Geschwindigkeit unmittelbar an. Pro Fahrzeug werden somit ggf. mehrere Messwerte registriert, so dass die Anzahl der Messwerte nicht die Anzahl der gemessenen Fahrzeuge wiedergibt.