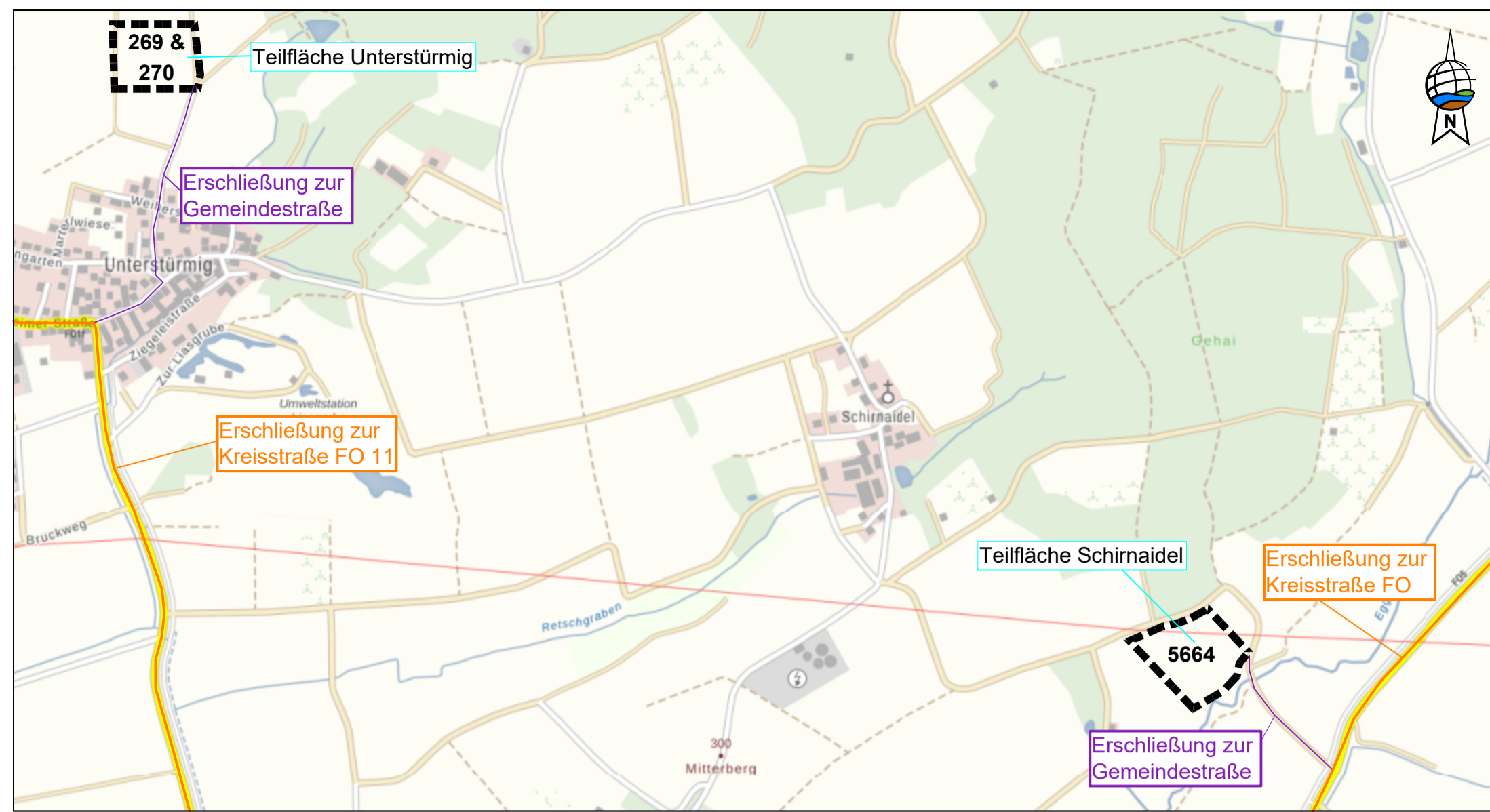


ÜBERSICHTSPLAN 1:10.000



ZEICHENERKLÄRUNG PLANLICHE HINWEISE

- Freileitung Hochspannung mit 20m Schutzzone (nachrichtlich übernehmen)
Freileitung Mittelspannung mit 8m Schutzzone (nachrichtlich übernehmen)
Steuerleitung (nachrichtlich übernehmen)
Sparten Vodafone GmbH (nachrichtlich übernehmen)
Trinkwasserleitung der ZWE (nachrichtlich übernehmen)
Höhenlinien
Flurgrenzen mit Flurnummern
Maßnahmen
Bemaßungen
Biotopkartierung (nachrichtlich übernehmen)
Landschaftsschutzgebiet (nachrichtlich übernehmen)
Module
Trafo

PRÄAMBEL

Satzung zur Aufstellung des Bebauungsplanes mit integriertem Grünordnungsplan... Der Geltungsbereich befindet sich auf den Fl.-Nr. 269, 270 (Gemarkung Unterstürmig) und 5644 (Gemarkung Eggenheim) in der Marktgemeinde Eggenheim.

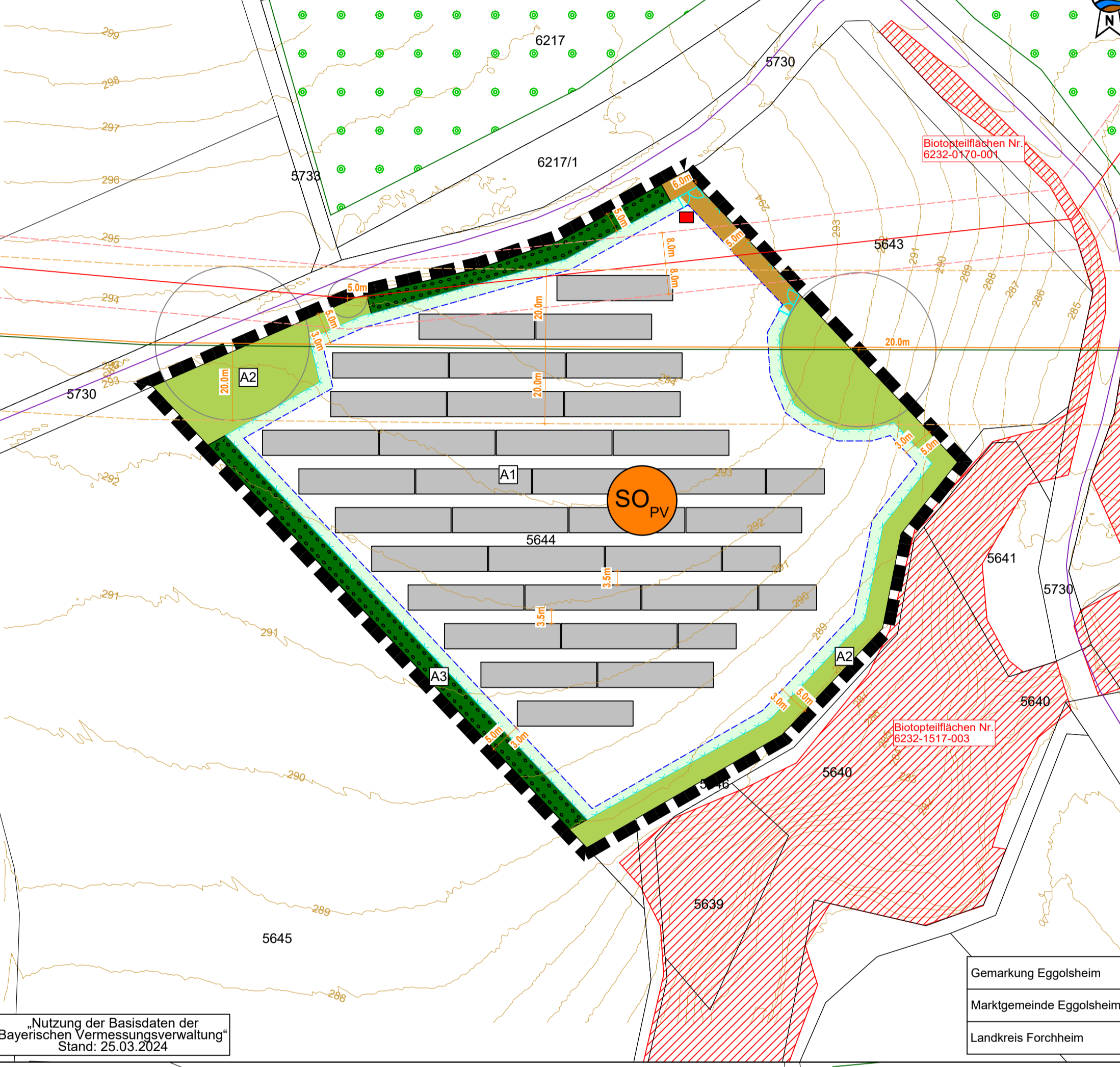
1. TEXTLICHE FESTSETZUNGEN (1/5)

1.1 Art der baulichen Nutzung
Sonstiges Sondergebiet für Anlagen zur Nutzung von Solarenergie gem. § 11 Abs. 2 BauNVO.
1.2 Maß der baulichen Nutzung
Maximal zulässige GRZ = 0,5
Für die Ermittlung der Grundflächenzahl ist die gesamte Fläche des festgesetzten Geltungsbereiches maßgeblich.

1. TEXTLICHE FESTSETZUNGEN (2/5)

Modulabstand zum Boden mind. 0,8 m
Mindestabstand der Modulreihen: 0,3 m
Modulausrichtung voraussichtlich nach Süden
Die maximalen Modulhöhen sind ab der natürlichen Kleinbooberkante zu messen.

TEILFLÄCHE SCHIRNAIDEL



ZEICHENERKLÄRUNG PLANLICHE FESTSETZUNGEN

- 1. Art der baulichen Nutzung (§9 Abs. 1 Nr. 1 BauGB, §§1 bis 11 BauNVO)
Sonstiges Sondergebiet für Anlagen zur Nutzung von Solarenergie gem. § 11, Abs. 2 BauNVO
2. Maß der baulichen Nutzung (§9 Abs. 1 Nr. 1 BauGB, §16 BauNVO)
Maximal zulässige GRZ = 0,50
Für die Ermittlung der Grundflächenzahl ist die gesamte Fläche des festgesetzten Geltungsbereiches maßgeblich.

1. TEXTLICHE FESTSETZUNGEN (3/5)

Landratsamt Forchheim zur Abnahme anzuzeigen. Im gesamten Geltungsbereich ist auf Düngung, Mulchen und Pflanzenschutzmittel zu verzichten.
Pflanzqualität:
Sträucher: v. Str., mind. 3-5 Triebe, 60-100 cm

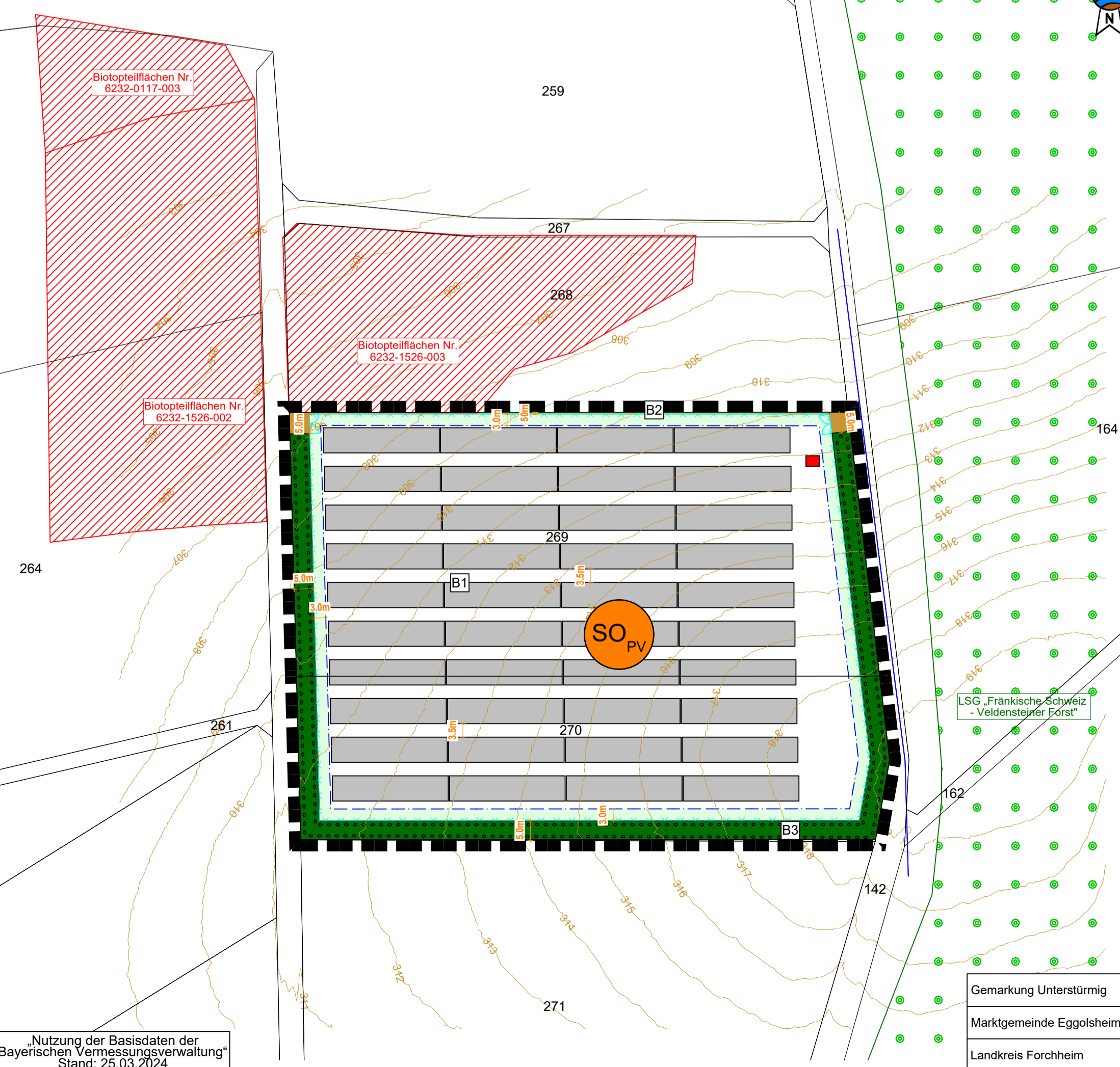
1. TEXTLICHE FESTSETZUNGEN (4/5)

Sambucus nigra Schwarzer Holunder
Sambucus racemosa Traubenholunder
Viburnum lantana Wolliger Schneeball
Viburnum opulus Wasser-Schneeball
Auf Düngung, Mulchen und Pflanzenschutzmittel ist auf den gesamten Flächen zu verzichten.

VERFAHREN

1. Die Marktgemeinde Eggenheim hat in der Sitzung vom 29.11.2022 gemäß § 2 Abs. 1 BauGB die Aufstellung des Bebauungsplans beschlossen.
2. Die frühzeitige Öffentlichkeitsbeteiligung gemäß § 3 Abs. 1 BauGB mit öffentlicher Darlegung und Anhörung für die Vorentwurfsfassung des Bebauungsplans in der Fassung vom ... hat in der Zeit vom ... bis ... stattgefunden.

TEILFLÄCHE UNTERSTÜRMIG



1. TEXTLICHE FESTSETZUNGEN (5/5)

Sambucus racemosa Traubenholunder
Viburnum lantana Wolliger Schneeball
Viburnum opulus Wasser-Schneeball
Auf Düngung, Mulchen und Pflanzenschutzmittel ist auf den gesamten Flächen zu verzichten.
1.9 Eingriff und Ausgleich
Gemäß dem Rundschriften „Bau- und landesplanerische Behandlung von Freiflächen-Photovoltaikanlagen“...

2. TEXTLICHE HINWEISE (1/2)

2.1 Landwirtschaft
Der Betreiber grenzt an landwirtschaftliche Nutzflächen an und hat deshalb Emissionen, Steinschlag und eventuelle Verschmutzungen aus der Landwirtschaft (z.B. Staub) entschädigungslos hinzunehmen.
2.2 Wasserwirtschaft
Die Versickerung von Oberflächenwasser hat auf dem Grundstück zu erfolgen.
2.3 Bodendenkmäler
Eventuell auftretende Bodendenkmäler unterliegen der Meldepflicht an das Bayerische Landesamt für Denkmalpflege.

2. TEXTLICHE HINWEISE (2/2)

2.6 Grenzabstände Bepflanzung
Auf die Einhaltung der in § Art. 47 „Grenzabstand von Pflanzen“ und Art. 48 „Grenzabstand bei landschaftlichen Grundstücken“ AGBGB (Gesetz zur Ausführung des Bürgerlichen Gesetzbuchs und anderer Gesetze) und dessen Ausnahmen in Art. 50 genannten Vorgaben wird hingewiesen.
2.7 Brandschutz
Es gelten die Vorgaben der BayBO Art. 5 in Verbindung mit den Richtlinien über Flächen für die Feuerwehren auf Grundstücken DIN 14090 in der aktuellen Fassung.

Summary page for the planning process, including the title 'Bebauungsplan mit integriertem Grünordnungsplan „SO Energiepark Unterstürmig - Schirnaidel“', the municipality 'Marktgemeinde: Eggenheim', and a map showing the project location within the region.